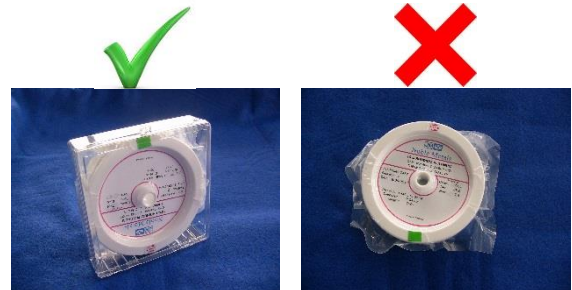


Stockage du fil

Conseils pour un résultat optimum

Il est essentiel de stocker correctement votre fil pour vous assurer que vous pouvez en tirer les meilleures performances. Une méthode de stockage incorrecte des bobines peut causer des problèmes, tels que des mauvaises performances et des ruptures lors de l'utilisation du fil ou son retrait de la bobine. Voici quelques conseils sur la façon de stocker votre fil Johnson Matthey pour minimiser les problèmes potentiels:

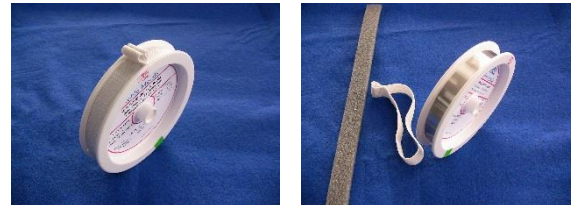
1. Les bobines doivent être stockées dans les boîtes fournies avec.



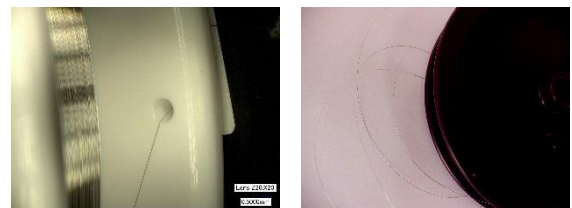
2. Les bobines doivent être conservées en position « de roulement » pour garantir que les couches de fil ne se distordent pas.



3. Le fil doit être stocké sur les bobines sur lesquelles il a été fourni ; les bandes de support doivent rester sur le fil jusqu'à ce qu'elles soient usées, et remplacées si nécessaire.



4. Si une bobine est partiellement utilisée, assurez-vous que l'extrémité du fil est correctement attachée de manière sûre. Le fil ne doit jamais être placé sous un autre enroulement car cela peut distordre le fil lors de futures utilisations.



5. Les bobines ne doivent pas être empilées les uns sur les autres pour éviter tout contact entre le fil et la flasque d'une autre bobine.
6. Le fil doit être conservé à une température constante, et ne doit pas être soumis à des variations trop importantes, qui peuvent générer une dilatation thermique et par conséquent un desserrement du fil. Si le fil est stocké dans un « environnement froid », il est recommandé que les bobines soient introduites dans leur zone de travail au moins 24 heures avant leur utilisation pour permettre à la tension du fil sur la bobine de s'ajuster à la température à laquelle il sera utilisé.
7. Les bobines doivent être stockées dans un environnement propre.
8. Une atmosphère sèche est préférable, car même si l'humidité n'endommagera pas le fil, elle pourrait affecter la bobine et faire adhérer le fil lors du déroulage.